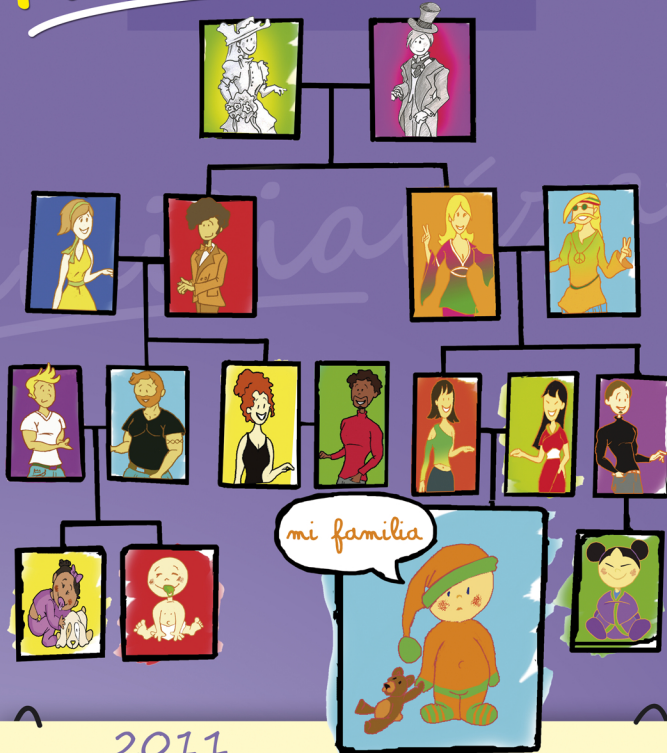
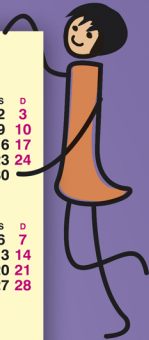


# Familiarízate.



**2011**

enero							febrero							marzo							abril																				
L	M	X	J	V	S	D	L	M	X	J	V	S	D	L	M	X	J	V	S	D	L	M	X	J	V	S	D														
					1	2				1	2	3	4	5	6	7	8	9	10	11	12	13	14	15	16	17	18	19	20												
3	4	5	6	7	8	9	7	8	9	10	11	12	13	14	15	16	17	18	19	20	21	22	23	24	25	26	27														
16	17	18	19	20	21	22	23	21	22	23	24	25	26	27	28	29	30	31	28	29	30	31	1	2	3	4	5	6	7												
24/01	25	26	27	28	29	30	28	28	28	29	30	31	28	29	30	31	25	26	27	28	29	30	31																		
Día Mundial de la Justicia Social							Día Internacional de la Mujer							Día de la Visibilidad Lesbica																											
mayo							junio							julio							agosto																				
L	M	X	J	V	S	D	L	M	X	J	V	S	D	L	M	X	J	V	S	D	L	M	X	J	V	S	D														
						1						1	2	3	4	5	6	7	8	9	10	11	12	13	14	15	16	17	18	19	20	21	22	23	24	25	26	27	28		
2	3	4	5	6	7	8	6	7	8	9	10	11	12	4	5	6	7	8	9	10	8	9	10	11	12	13	14	15	16	17	18	19	20	21	22	23	24	25	26	27	28
9	10	11	12	13	14	15	13	14	15	16	17	18	19	11	12	13	14	15	16	17	15	16	17	18	19	20	21	22	23	24	25	26	27	28							
16	17	18	19	20	21	22	23	20	21	22	23	24	25	26	18	19	20	21	22	23	24	22	23	24	25	26	27	28													
24/05	25	26	27	28	29	30	27	28	29	30	25	26	27	28	29	30	31	29	30	31	29	30	31																		
Día Internacional contra la LGTBfobia							Día Orgullo LGTB																																		
septiembre							octubre							noviembre							diciembre																				
L	M	X	J	V	S	D	L	M	X	J	V	S	D	L	M	X	J	V	S	D	L	M	X	J	V	S	D														
						1	2	3	4						1	2	1	2	3	4	5	6	7	1	2	3	4	5	6	7											
5	6	7	8	9	10	11	3	4	5	6	7	8	9	7	8	9	10	11	12	13	5	6	7	8	9	10	11														
12	13	14	15	16	17	18	10	11	12	13	14	15	16	14	15	16	17	18	19	20	12	13	14	15	16	17	18														
19	20	21	22	23	24	25	17	18	19	20	21	22	23	21	22	23	24	25	26	27	19	20	21	22	23	24	25														
26	27	28	29	30	24/09	25	26	27	28	29	30	28	29	30	26	27	28	29	30	31																					
Día de la Biodiversidad														16 Día Internacional para la Tolerancia 25 Día Internacional contra la Violencia de Género																											
														1 Día Mundial de la Lucha contra el SIDA 5 Día Internacional del Voluntariado 10 Día de los Derechos Humanos																											



# Familiarízate. dice SÍ

- ...a la **diversidad familiar** porque todas las familias importan.
- ...a la **felicidad** y a la **dignidad**.
- ...a la **igualdad** que, o es completa, o no lo es.
- ...a los **mismos derechos**, con los mismos nombres.
- ...al amparo legal de los **matrimonios**, de todos los matrimonios.
- ...a las **garantías y protección** para nuestros hijos e hijas y nuestras parejas... para **nuestras familias**.

Y dice SÍ a la visibilización de todo tipo de familias.



www.extremaduraentende.org



www.felgtb.org/familiarizate

**inex**

Instituto de la mujer de Extremadura

http://inex.juntax.es/

JUNTA DE EXTREMADURA

Consejería de Igualdad y Empleo

http://je.juntax.es/

# Familiarízate.

## familia



### ¡FAMILIARÍZATE!

Es un llamamiento a la aceptación de la realidad de las familias formadas por lesbianas, gays, transexuales y bisexuales y de sus derechos.

**Familia** es un núcleo compuesto por personas unidas por parentesco o relaciones de afecto manteniendo reciprocidad y dependencia en su relación.

Reconocer los diferentes modelos de familias garantiza los derechos que la Constitución Española les otorga.

**¡FAMILIAS SON TODAS, Y TODAS IMPORTAN!**

## matrimonio

### ¡FAMILIARÍZATE!

Defiende y reivindica el matrimonio en igualdad entre personas del mismo sexo.

El **matrimonio** es una unión de personas que comparten un proyecto vital con un **compromiso personal** donde se establecen relaciones de intimidad y reciprocidad.

No reconocer ese derecho atenta contra la dignidad de un colectivo y de sus familias.

La Constitución española reconoce el **derecho al matrimonio** de hombres y mujeres, en igualdad de condiciones.



## hijos e hijas

### ¡FAMILIARÍZATE!

Reivindica el derecho a tener hijos e hijas y a su protección.

Nuestros modelos de familias son muy diferentes, y reflejan una realidad diversa de tener hijos e hijas, a través de:

- La **adopción**
- El **acogimiento familiar**
- El **empleo de la reproducción asistida**
- La **gestación por subrogación**
- etc...



### Constitución Española:

- Art. 10.** Derechos y deberes fundamentales.
- Art. 14.** Derechos y libertades.
- Art. 32.** Derechos y deberes de los ciudadanos.
- Art. 39.** Derechos rectores de la política social y económica.

**Ley 13/2005** de 1 julio, modifica Código Civil en materia de derecho a contraer matrimonio.

**Ley 5/2003**, de 20 de marzo, de Parejas de Hecho de la Comunidad Autónoma de Extremadura.



normativa